

Możliwości Programu Erasmus+ dla firm
na działania związane z edukacją
i kształceniem.

Projekty mobilności, Partnerstwa na
rzecz współpracy, dobre praktyki

Marta Iwańska, Erasmus+ InnHUB Katowice
Narodowa Agencja Programu Erasmus+ i
Europejskiego Korpusu Solidarności



Program Erasmus+

Program Erasmus+ wspiera finansowo organizacje i instytucje, których działalność jest związana z edukacją, szkoleniami, inicjatywami młodzieżowymi lub sportem.

Celem programu jest rozwijanie kluczowych kompetencji Europejczyków, budowanie partnerstw między instytucjami oraz wspieranie reform systemów edukacji i szkoleń.



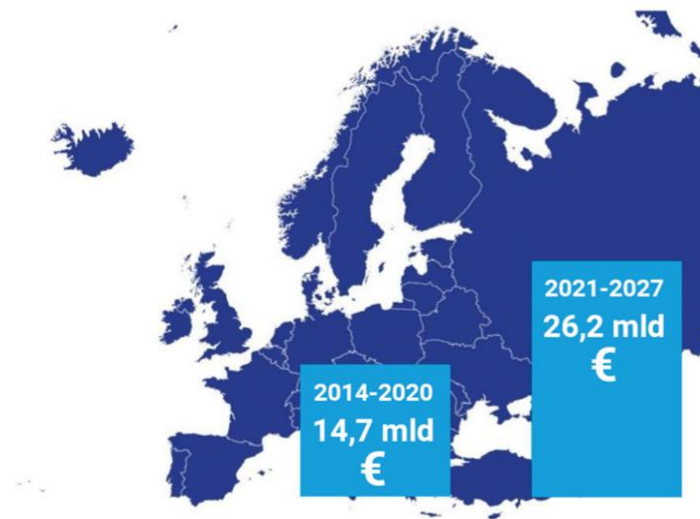
Budżet na lata 2021-2027 na europejskie programy edukacyjne



ponad 28
mld EURO



ponad 1
mld EURO



Erasmus+ to Program dla każdej organizacji!

W Programie mogą wziąć udział organizacje, przykładowo:

- ✓ przedszkola,
- ✓ szkoły,
- ✓ uczelnie,
- ✓ Instytuty badawcze,
- ✓ kuratoria oświaty,
- ✓ biblioteki,
- ✓ domy kultury,
- ✓ uniwersytety trzeciego wieku,
- ✓ instytucje kultury, sportu,
- ✓ jednostki samorządu lokalnego, regionalnego,
- ✓ urzędy pracy,
- ✓ organizacje pozarządowe,
- ✓ fundacje,
- ✓ ośrodki pomocy społecznej,
- ✓ izby rzemieślnicze,
- ✓ przedsiębiorstwa,
- ✓ jednoosobowe działalności gospodarcze,
- ✓ spółki,
- ✓ agencje rozwoju lokalnego, regionalnego
- ✓ izby gospodarcze

Kto bierze udział?

W programie Erasmus+ udział biorą państwa członkowskie UE.

- + członkowie Europejskiego Stowarzyszenia Wolnego Handlu (EFTA) będący członkami Europejskiego Obszaru Gospodarczego (EOG): **Norwegia, Islandia i Liechtenstein**
- + kraje przystępujące, kraje kandydujące i potencjalne kraje kandydujące: **Republika Macedonii Północnej, Republika Turcji i Republika Serbii.**
- + **państwa trzecie niestowarzyszone z Programem** - mogą kwalifikować się do akcji w ramach programu Erasmus+ **150 krajów świata w należycie uzasadnionych przypadkach i w interesie Unii.**

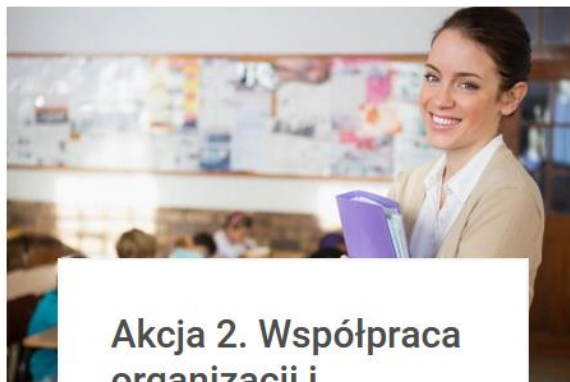
Zasadniczo uczestnicy projektów Erasmus+ muszą mieć siedzibę w państwie członkowskim UE lub w państwie trzecim stowarzyszonym z Programem. Niektóre akcje, zwłaszcza w obszarze szkolnictwa wyższego, kształcenia i szkolenia zawodowego oraz młodzieży, są otwarte również dla uczestników z państw trzecich niestowarzyszonych z Programem.

STRUKTURA PROGRAMU



Akcja 1. Mobilność edukacyjna

Zagraniczne wyjazdy uczniów, nauczycieli i kadry w celach edukacyjnych



Akcja 2. Współpraca organizacji i instytucji

Międzynarodowa współpraca instytucji w ramach projektów edukacyjnych



Działania centralne

Oferta Agencji Wykonawczej w Brukseli (EACEA) w sektorze Edukacja szkolna

Jakie działania można realizować w ramach Programu Erasmus+?

- **Projekty badawczo - szkoleniowe** dla kadry pracowniczej w partnerstwie międzynarodowym
- **Projekty mobilności – praktyki zawodowe**
- **Projekty współpracy** – projekty realizowane z uczelniami i samorządami, współpraca ze szkołami branżowymi
- **Sojusze na rzecz współpracy** – duże projekty współpracy z finansowaniem powyżej 1 mln euro

Dofinansowanie: od 30 000 euro do ponad 4 mln euro

Poziom dofinansowania: od 80% - 100%

Możliwości dofinansowania projektów realizowanych w ramach Programu Erasmus+

Działania
scentralizowane

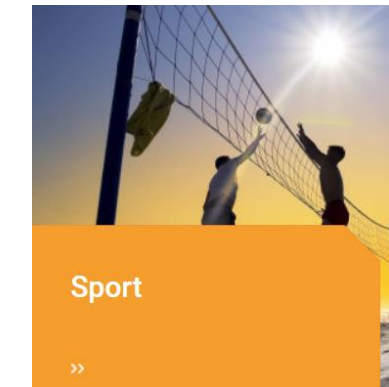
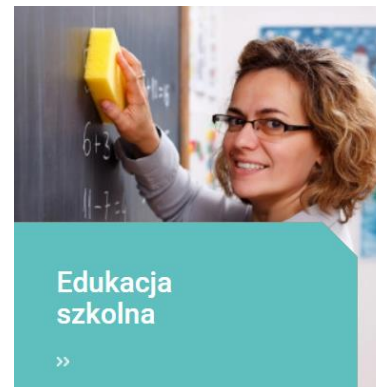
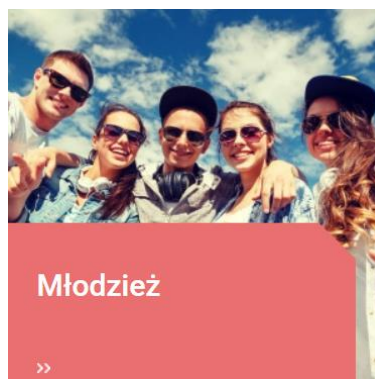
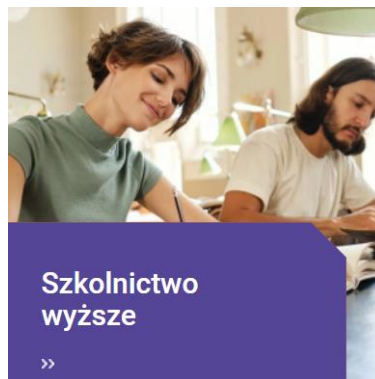


Działania
zdecentralizowane



- ✓ Uniwersytety europejskie 14,4 mln euro
- ✓ Sojusze na rzecz współpracy sektorowej 4 mln euro
- ✓ Centra Doskonałości Zawodowej 4 mln euro
- ✓ Akademie Nauczycielskie 1,5 mln euro
- ✓ Sojusze na rzecz innowacji 1,5 mln euro
- ✓ Budowanie potencjału w szkolnictwie wyższym 1 mln euro
- ✓ Jean Monnet 100 000 euro
- ✓ Erasmus Mundus 55 000 euro na tworzenie programów studiów i ponad 4,5 mln euro na realizację programów magisterskich
- ✓ Partnerstwa na małą skalę 30 000 euro lub 60 000 euro
- ✓ Partnerstwa współpracy 120 000 euro, 250 000 euro lub 400 000 euro

SEKTORY ERASMUS+



PRIORYTETY HORYZONTALNE ERASMUS+ NA LATA 2021-2027



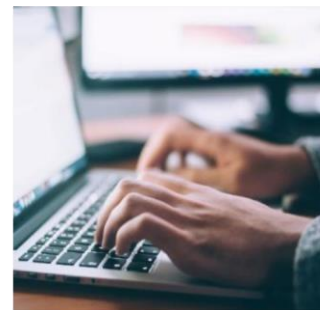
Włączanie społeczne i różnorodność

Docieranie do wszystkich uczestników i promowanie włączającego podejścia do działań w zakresie mobilności i współpracy



Zielony Erasmus+

Pogłębianie wiedzy na temat zrównoważonego rozwoju i działań na rzecz klimatu oraz promowanie korzystania z ekologicznych środków transportu



Cyfryzacja

Rozwijanie ogólnodostępnej edukacji cyfrowej o wysokiej jakości oraz rozwijanie potencjału cyfrowego



Aktywne uczestnictwo

Zwiększanie uczestnictwa w życiu demokratycznym i zaangażowania obywatelskiego

Akcja 1

MOBILNOŚĆ EDUKACYJNA



Staż zagraniczne dla studentów

Z programu Erasmus+ wspierane są staże zagraniczne w różnych miejscach pracy dla studentów (na poziomie licencjatu lub magisterium), świeżo upieczonych absolwentów i doktorantów, którzy studiują na uczelni wyższej w jednym z krajów uczestniczącym w programie.



Wsparciem w ramach programu Erasmus+ przez okres od **2 do 12 miesięcy**.

Możliwość korzystania z systemu **mobilności mieszanej**, - połączenie krótkiego pobytu stacjonarnego za granicą (od 5 do 30 dni) z okresem praktyki wirtualnej

Finansowanie studentów, absolwentów, doktorantów **po stronie uczelni wysyłającej**



Staże za granicą to okazja zdobycia nowej wiedzy, umiejętności i kompetencji, których poszukają pracodawcy.

Co dziesiąty stażysta Erasmus+ założył własną firmę!

Zainteresowani stażami mogą sprawdzać oferty na [portalu ErasmusIntern.org](https://portal.erasmusintern.org).

Mobilność osób dorosłych i kadry w ramach kształcenia i szkolenia zawodowego

BAE SYSTEMS

AIRBUS



Temat:

12 praktykantów z BAE Systems wyjechało do Niemiec, aby móc pracować na większych platformach samolotów wojskowych, które nie są już produkowane w UK.

- Trzytygodniowy program zakończony prezentacją przed managerami
- Poznanie różnych metod produkcji i sprzętu, każdy z praktykantów miał swój cel do osiągnięcia plus naukę języka



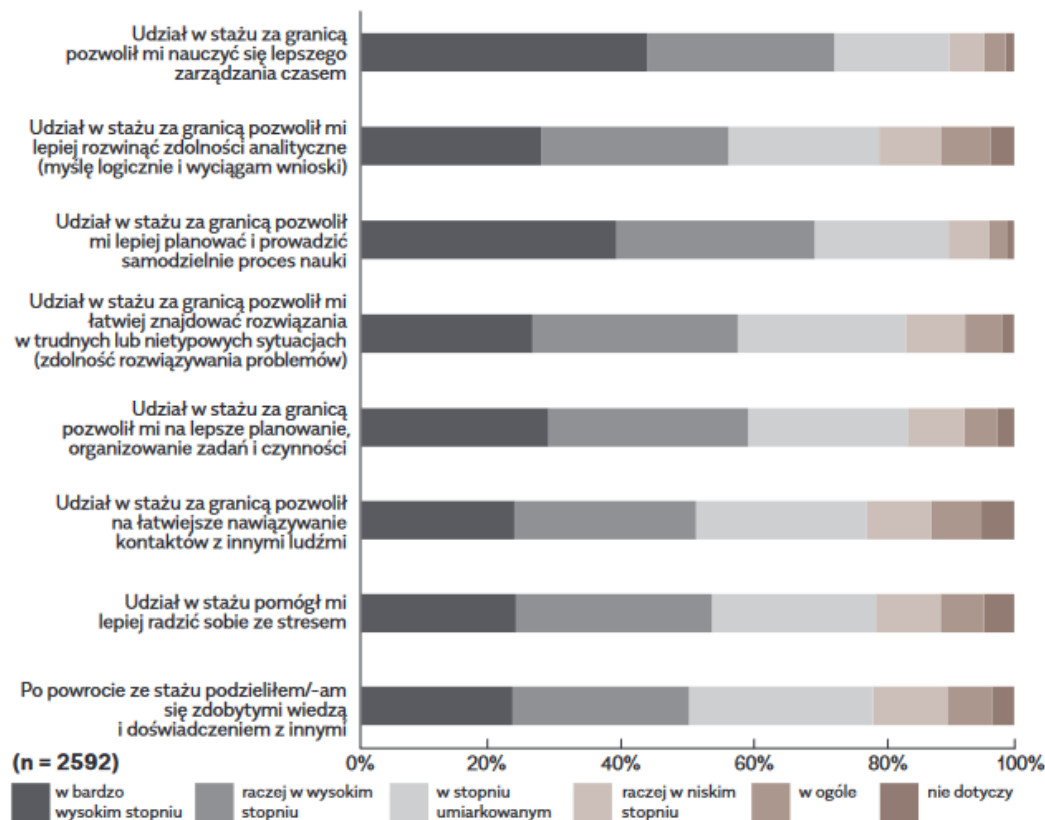
Temat:

18 praktykantów i 5 nauczycieli z Bentley wyjechało do partnerskich firm

- Cel nadrzędny umiejętności w systemach napędowych i cyfryzacja
- Wzrost innowacyjności w firmie macierzystej, kompetencje językowe i miękkie

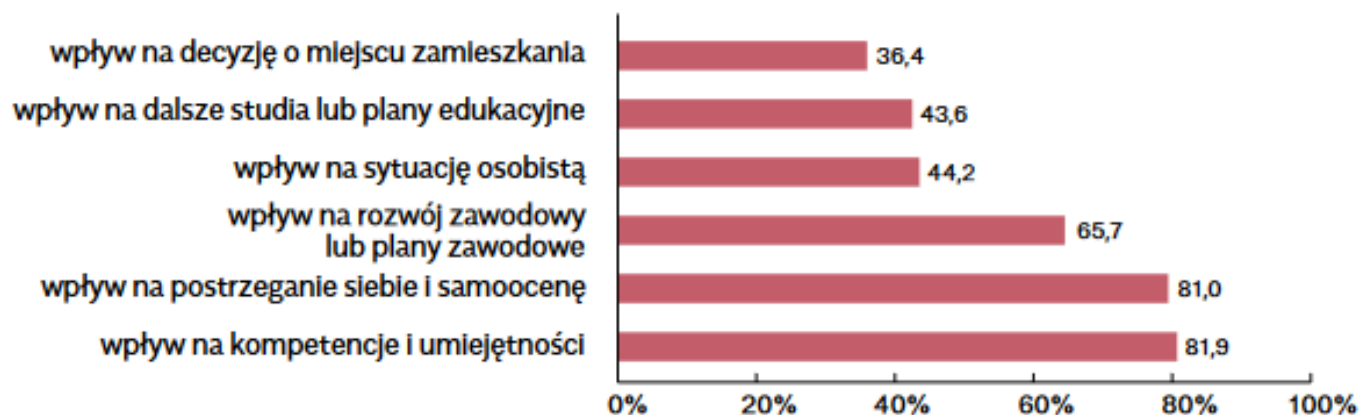
Akcja 1 – mobilność edukacyjna

Wpływ stażu na kompetencje miękkie uczestników wyjazdów



Źródło: DOI: 10.47050/65591760.266-281

Wpływ wyjazdu na życie stypendystów (odpowiedzi respondentów zgadzających się z opinią, że wyjazd wpłynął na dany aspekt ich życia, n = 6877)



Źródło: Erasmus... i co dalej?, FRSE Warszawa 2018

Korzyści dla firm

- stażysta może wnieść nową perspektywę międzynarodową, innowacyjne pomysły i aktywne wsparcie
- stażysta wprowadza świeży entuzjazm, zwiększa konkurencyjność i innowacyjność uzyskanie wiedzy na temat kultury panującej w kraju stażysty może otworzyć drzwi do nowych rynków i przyczynić się do rozszerzenia działalności
- podniesienie kompetencji w firmie: stażyści uczą się od pracowników, ale pracownicy mogą również uczyć się od stażystów z innych krajów, doskonalić swoje umiejętności językowe czy informatyczne

Akcja 2

PARTNERSTWA NA RZECZ WSPÓŁPRACY



AKCJA 2. PARTNERSTWA NA RZECZ WSPÓŁPRACY

Mają na celu opracowywanie, przekazywanie lub wdrażanie innowacyjnych praktyk, a także promują współpracę, wzajemne uczenie się i wymianę doświadczeń na szczeblu europejskim. Wspierają umiędzynarodowienie poprzez umożliwienie współpracy z instytucjami z różnych krajów.

Partnerstwa na małą skalę

- Min 2 partnerów z 2 krajów
- Czas trwania od 6 miesięcy do 2 lat

Partnerstwa na małą skalę
(KA 210)

30 tys
EUR

60 tys
EUR



Partnerstwa współpracy

- Min 3 partnerów z 3 krajów
- Czas trwania od roku do 3 lat

Partnerstwa współpracy
(KA 220)

120 tys
EUR

250 tys
EUR

400 tys
EUR

Priorytety programu

Aby uzyskać dofinansowanie projekt musi się wpisywać:
w co najmniej jeden priorytet **HORYZONTALNY**
lub
w co najmniej jeden priorytet **SEKTOROWY**

Priorytety sektorowe

Przewodnik po programie:

https://erasmusplus.org.pl/brepo/panel_repo_files/2022/11/23/yekale/erasmu_sprogramme-guide2023-pl.pdf



Włączanie społeczne



Zielony Erasmus+



Cyfryzacja



Aktywne uczestnictwo



Szkolnictwo wyższe - HE



Kształcenie i szkolenia zawodowe - VET



Edukacja szkolna - SE



Edukacja dorosłych - ADU



Młodzież - Y



Sport

Partnerstwa na małą skalę

To współpraca międzynarodowa instytucji mniej doświadczonych lub niedoświadczonych w działaniach międzynarodowych polegająca przede wszystkim na:

- ✓ wymianie dobrych praktyk,
- ✓ nawiązywaniu kontaktów międzynarodowych,
- ✓ sieciowaniu,
- ✓ budowaniu potencjału instytucji partnerskich,
- ✓ tworzeniu rezultatów,
- ✓ włączenie grup z mniejszymi szansami.

Przykładowe działania:

Spotkania

wizyty studyjne

**Warsztaty,
seminaria, szkolenia**

Wydarzenia lokalne

**Konferencje
tematyczne**

Każdy pakiet należy wycenić.

Koszty poszczególnych pakietów muszą sumować się do wybranej kwoty dofinansowania.

Partnerstwa współpracy

To szeroko rozumiana współpraca międzynarodowa instytucji działających na rzecz rozwoju danego sektora edukacji, obejmująca m.in.:

- ✓ opracowywanie, wdrażanie i upowszechnianie **innowacyjnych** rezultatów edukacyjnych np. programów szkoleń, metod pracy, kursów, podręczników
- ✓ wspieranie wzajemnego uczenia się, wymianę doświadczeń i dobrych praktyk
- ✓ tworzenie sieci współpracy.

Przykładowe działania:

Zarządzanie

spotkania grupy partnerskiej
ewaluacja
monitoring
działania lokalne
działania promocyjne

Działania edukacyjne

Wyjazdy edukacyjne
kursy
wizyty studyjne

Rezultaty

tworzenie i testowanie produktów edukacyjnych tj.:

- programy szkoleń
- innowacyjne metody pracy
- kursy edukacji zawodowej w formule cyfrowej np. e-learning, m-learning

Wydarzenia upowszechniające

konferencje
seminaria
warsztaty

- dla odbiorców zewnętrznych

Zapewnienie trwałości rezultatów

Wdrażanie rezultatów w ramach organizacji partnerskich i poza nimi

Działania należy podzielić na pakiety robocze | Każdy pakiet należy wycenić. | Koszty poszczególnych pakietów muszą sumować się do wybranej kwoty dofinansowania.

Budżet stanowi **RYCZAŁT** na realizację projektu.

Beneficjent co do zasady będzie rozliczany na podstawie **realizacji celów projektu**.

Działania i ich jakość należy udokumentować (spotkania – listy obecności, program, podsumowanie; praca nad rezultatami – karty czasu pracy itp.)

Podwykonawstwo musi być uzasadnione, nie może obejmować zasadniczych działań np. zarządzania, opracowania rezultatów.

Koszty **zarządzania** mogą stanowić **nie więcej niż 20%** wartości projektu.

W przypadku projektów KA210 nie przewiduje się oddzielnego działania na zarządzanie projektem. Koszty zarządzania powinny być wliczone w koszt poszczególnych działań.

Partnerstwa w sektorze Kształcenie i szkolenia zawodowe



Mechanika i obsługa
w pojazdach wodorowych
z ogniwami paliwowymi

Dofinansowanie: 199.476,00 €

Cel projektu

Celem tego projektu było opracowanie programu szkoleń dla techników pojazdów napędzanych ogniwami paliwowymi i wodorowymi.

Konsorcjum projektowe

- 6 partnerów: organ publiczny, szkoła zawodowa, fundacja, centrum edukacyjne, duże przedsiębiorstwo
- Koordynator - przedsiębiorstwo, Dania

Rezultaty

- Sesje szkoleniowe dla trenerów i techników,
- Upowszechnienie materiałów edukacyjnych wśród mechaników, szkoleniowców, producentów pojazdów oraz gmin zainteresowanych wprowadzeniem autobusów FSH

Akcja 2 – współpraca organizacji i instytucji



NOWY PROJEKT KSSE

New!

„Europejskie rozwiązania
w zapewnieniu efektywnej
współpracy edukacji i biznesu
sektora automotive”

Katowicka Specjalna Strefa
Ekonomiczna koordynatorem
projektu Erasmus+
realizowanego w sektorze
kształcenie i szkolenie zawodowe

Partnerstwo instytucji z Polski, Czech i
Słowacji.

Dofinansowanie: 60 000 EUR

Projekt wystartował w marcu 2023!



Erasmus+ a mikropoświadczenia – spotkanie informacyjne w Katowicach



Spotkanie odbywać się będzie w formie stacjonarnej na kampusie Uniwersytetu Ekonomicznego w Katowicach,

aula Centrum Nowoczesnych Technologii Informatycznych CNTI, ul. Bogucicka 5.

Zarejestruj się już teraz:

W programie znajdują się następujące punkty:

- Zagadnienie mikropoświadczeń w projektach E+.
- Cyfrowe poświadczenia Europass.
- Cykl dwóch warsztatów:
 - Mikropoświadczenia – od teorii do praktyki.
 - Partnerstwa na rzecz współpracy krok po kroku.



Dziękuję za uwagę!

Marta Iwańska

Erasmus+ InnHUB Katowice

Katowicka Specjalna Strefa Ekonomiczna

ul. Wojewódzka 42 | Katowice | Pokój nr 4 (parter)

tel.: 510-386-800

e-mail: miwanska@frse.org.pl

Więcej informacji na stronie:

<https://erasmusplus.org.pl/erasmus-innhub>